

# FDV Dokument

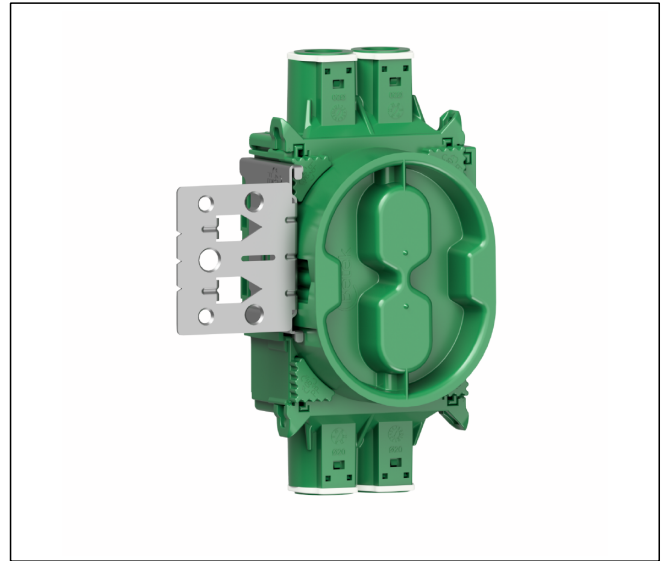
1234084

Veggboks 1,5 4-løp vert stender  
12-24mm

ETIM klasse:  
EC002601

Materiale:  
PP

Farge:  
Grønn



Veggboks 4-løp vertikal med stenderfeste inngår i Beteks nyeste boksserie. Den er utviklet for rask og effektiv montering, spesielt der det er begrenset plass. Boksen dekker veggtykkelser fra 12 til 24 mm og gir 3 % større innvendig volum enn tidligere modeller.

Den kan skjøtes uten skjøtestykke og er kompatibel med den nye utvidelsesboksen, som gir ekstra koblingsplass ved behov. Alle produkter i serien har modulært tilbehør som passer på tvers.

Boksen leveres med stabelbare lokk, ekstra skruenhull og senterhull for trappebor. Lökkene har spor for tang som gir enkel justering og demontering. Monteres med skrue eller spiker, også uten bruk av stender. Produsert i halogenfritt materiale.

ETIM klasse: Boks/ kapsling for innfelt montering i vegg/ tak (EC002601)

ETIM versjon: 10

|   |          |                    |                            |
|---|----------|--------------------|----------------------------|
| 1 | EF000003 | Monteringsmetode   | Hul vegg (EV000128)        |
| 2 | EF000051 | Form               | Rektangulær (EV000220)     |
| 3 | EF000767 | Konstruksjonstype  | Apparatboks (EV009798)     |
| 4 | EF000010 | Modell / utførelse | Halvannen (EV008084)       |
| 5 | EF001229 | Kan kobles         | Ja                         |
| 6 | EF000557 | Utstyrt med        | Monteringsplate (EV000614) |
| 7 | EF000551 | Diameter           | 60,00 Millimeter           |
| 8 | EF001438 | Lengde             | 94,50 Millimeter           |
| 9 | EF000008 | Bredde             | 75,00 Millimeter           |

# FDV Dokument

|    |          |  |                              |
|----|----------|--|------------------------------|
| 10 | EF005457 | Dybde                                  | 39,00 - 50,00 Millimeter     |
| 11 | EF001131 | Innvendig dybde                        | 57,00 Millimeter             |
| 12 | EF015116 | Egnet for vegg-/ platetykkelse         | 12,00 - 24,00 Millimeter     |
| 13 | EF004702 | For antall apparatinnsatser            | 1,00                         |
| 14 | EF004508 | Montering av apparat                   | Skrus (EV000766)             |
| 15 | EF005066 | Med skruer                             | Ja                           |
| 16 | EF017003 | Antall justerbare enhetsfesteører      | 4,00                         |
| 17 | EF009763 | Kapslingsgjennomføring ved bryteåpning | Ja                           |
| 18 | EF005496 | For rør med diameter                   | 16/20 mm (EV023376)          |
| 19 | EF005657 | Rørlåsing                              | Ja                           |
| 20 | EF003593 | Antall innføringer                     | 4,00                         |
| 21 | EF009210 | Antall medleverte stusser              | 2,00                         |
| 22 | EF002169 | Materiale                              | Plast (EV000139)             |
| 23 | EF000025 | Halogenfri                             | Ja                           |
| 24 | EF000139 | Overflatebeskyttelse                   | Ubehandlet (EV006034)        |
| 25 | EF000007 | Farge                                  | Grønn (EV000235)             |
| 26 | EF005474 | Beskyttelsesklasse IP                  | IP20 (EV006405)              |
| 27 | EF009212 | Utførelse deksel                       | Blindeksel/-plate (EV009642) |
| 28 | EF004586 | Festing av deksel                      | Selvlåsende (EV007115)       |
| 29 | EF001613 | Funksjonssikkerhet                     | Uten (EV000494)              |
| 30 | EF008076 | Stuss                                  | Dobbel stuss (EV007212)      |
| 31 | EF006205 | Spesiell anvendelse                    | Uten (EV000494)              |

## Målskisse:

